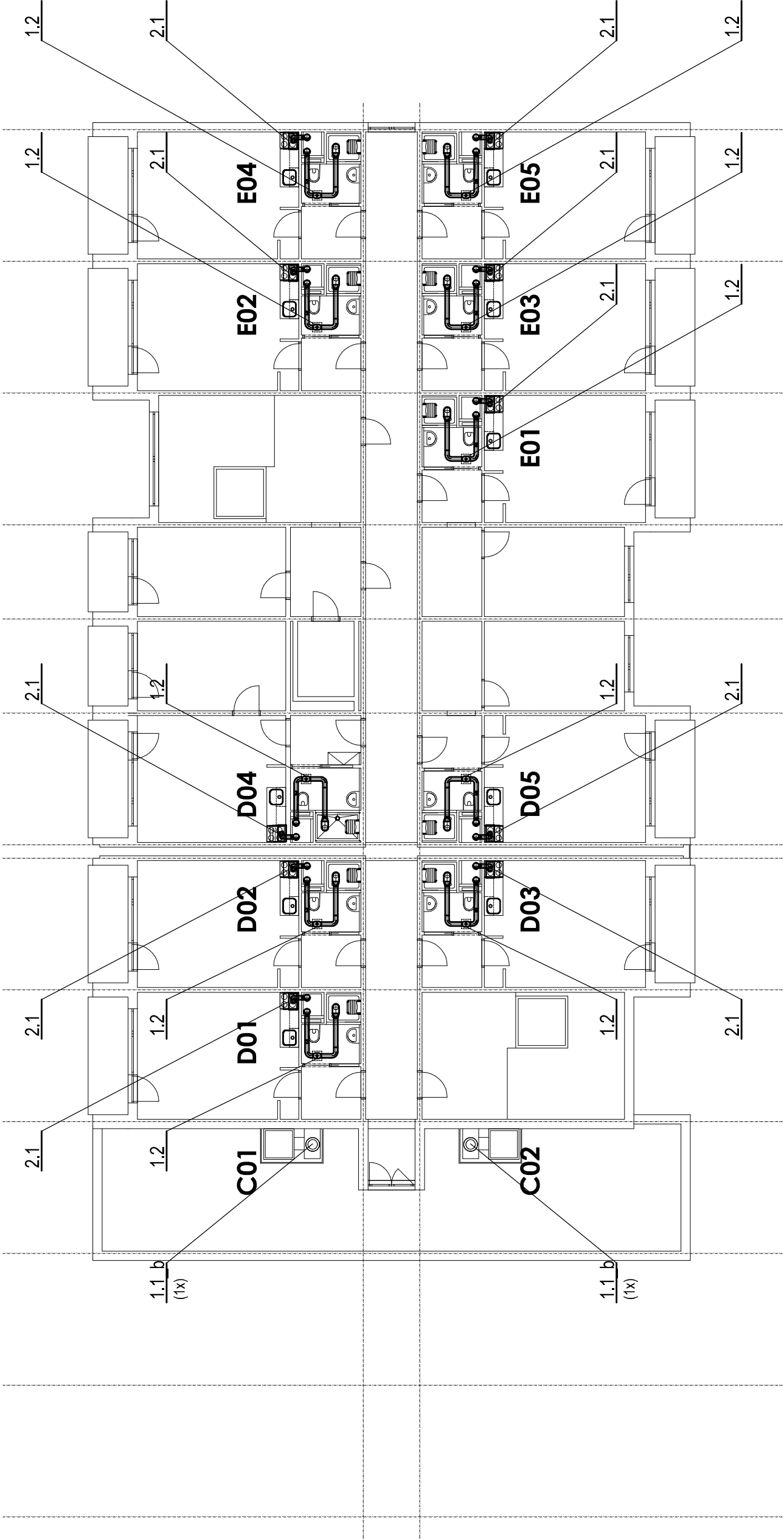


Půdorysná dispozice - 5.NP (objekt "A" - shodné i pro objekt "B")




SOUVISEJÍCÍ DOKUMENTACE :

- 1) TECHNICKÁ ZPRÁVA - VZT 01\_r0
- 2) TECHNICKÁ SPECIFIKACE - VZT 02\_r1
- 3) VÝKAZ VÝMĚR - VZT 03\_r1

UPOZORNĚNÍ :

- 1) VÝKRES PLATÍ PRO OBA OBJEKTY (Objekt "A", Objekt "B") !
  - 2) VZT POTRUBÍ PROCHÁZejÍCÍ Z WC-KOUPELNY, KUCHYNĚ DO ŠACHTY BUDE OPATŘENO PROTIPOŽÁRNÍ UCIPÁVKOU ODPOVÍDAJÍCÍ POŽADAVKŮM PBŘ
- DEMONTÁŽE VZT - U OBJEKTU "A" I "B" SE PROVEDE KOMPLETNÍ DEMONTÁŽ VZT V PODLAŽÍ (stoupačky, napojení, výústky, digestoře,...)
- KOMORY PRO VVÚSTĚNÍ VZT NA STŘEŠE UPRAVÍ STAVBA (demontáž, příprava pro osazení rotační hlavice VZT a její utěsnění po montáži VZT ,,...)

Vypracoval		Zodp. projektant	
Ing. Z. Valcha		Ing. R. Zelinka	
Investor		Statutární město Frýdek-Místek, Radniční 1148, 738 01 Frýdek-Místek	
Místo		Lískovecká 86 II, Frýdek - Místek	
Č. parc.		3396/7, 8,9,10,11,15,16,17	Kat. území Frýdek [634956]
Akce			
REKONSTRUKCE BYT. JADER OBJ. PENZION PRO SENIORY FRÝDEK - MÍSTEK , LÍSKOVECKÁ 86 II			
Obsah výkresu		VZDUCHOTECHNICKÁ ZAŘÍZENÍ <b>Objekty "A" ,"B" - Půdorysy 5.NP</b>	
		VZT-10_r1	



PROJEKČNÍ ATELIER- ING. ZELINKA , S.R.O.  
STUDENTSKÁ 647/20, 737 01 ČESKÝ TĚŠÍN  
TEL. + 420 604 316 611  
e-mail zelinka.projekt@seznam. cz  
www.projekty-atelier.cz

Účel	RDS
Datum	11/2017
Měřítko	1:150
Číslo paré	Č. výkresu